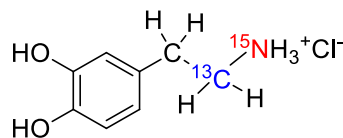


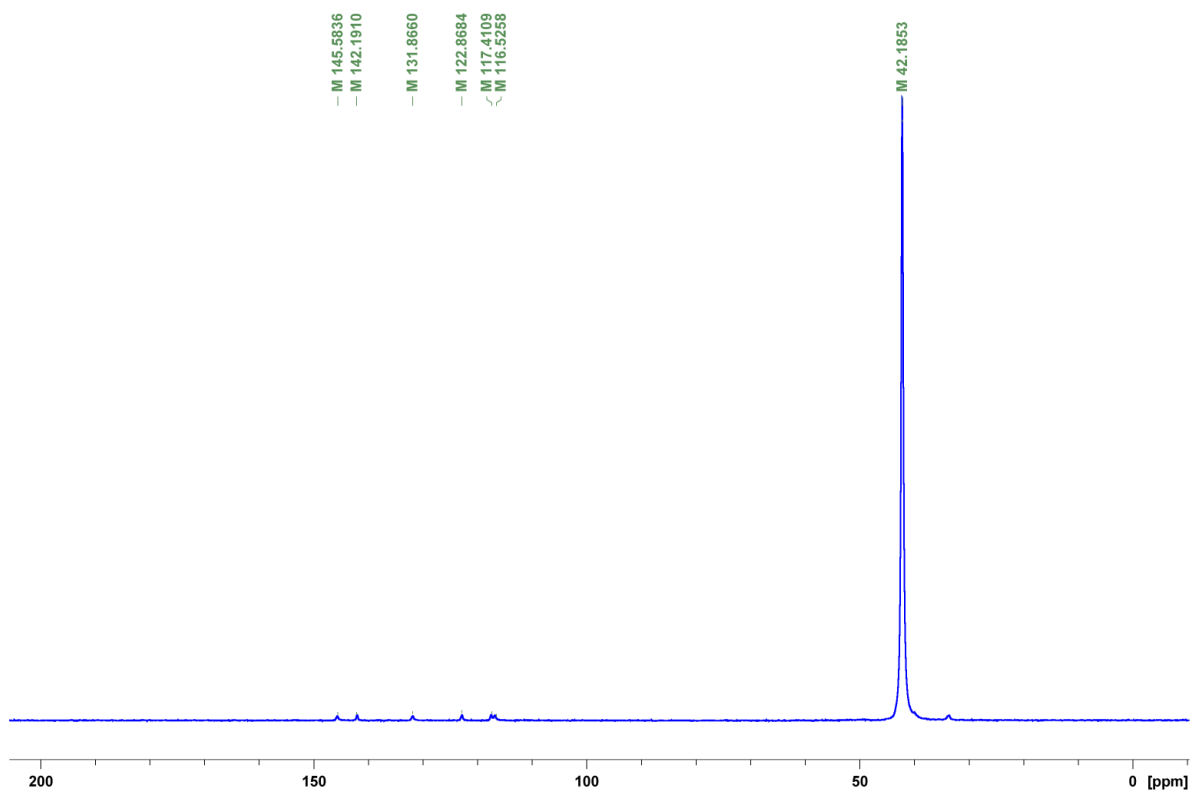
Fișa produs / compus marcat izotopic

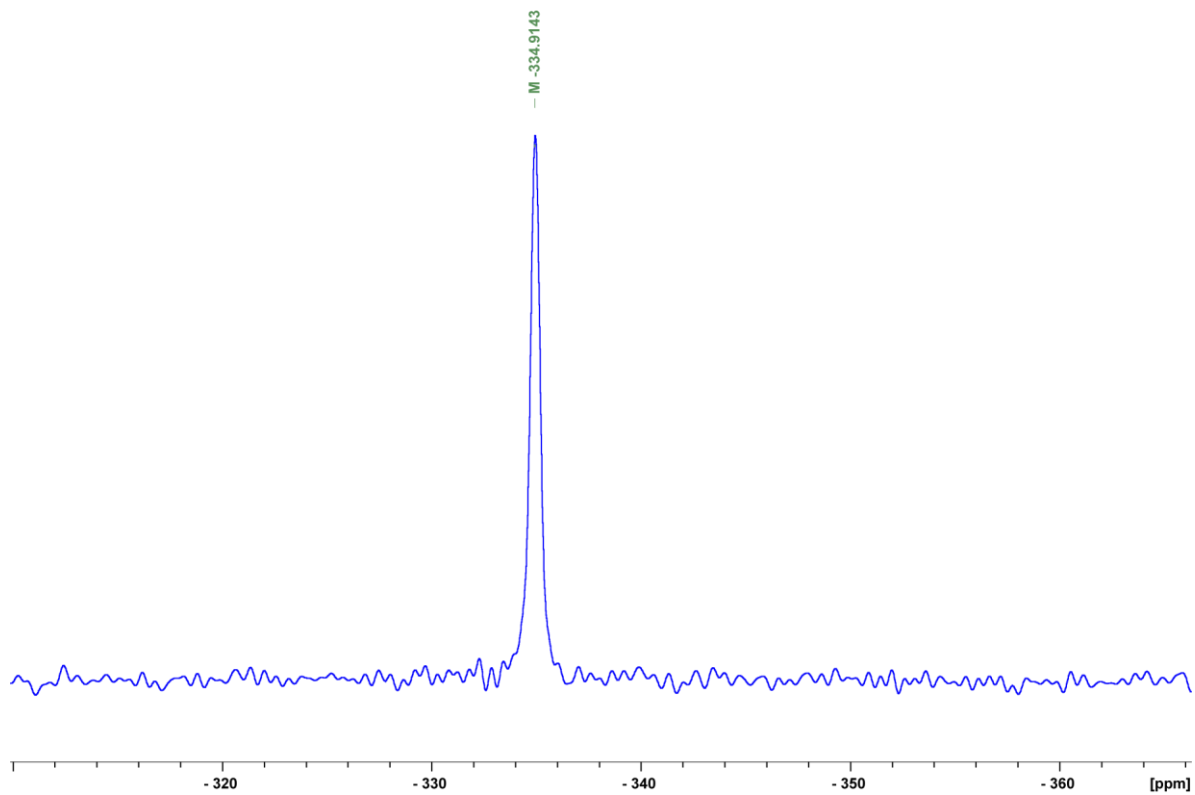
Dopamine:HCl (1-¹³C, 99% ¹⁵N, 99%)



Sinonime: 2-(3,4-Dihidroxiifenil)etilamina; 3,4-Dihidroxiifenetilamina; 4-(2-Aminoetil)benzen-1,2-diol; 3-Hidroxitiramina; Intropina; Revivan; Oxitiramine.

Metoda analitică utilizată pentru determinarea gradului de marcare: ¹³C RMN (soluție/solid)





Formula chimică: $C_8H_{12}NO_2Cl$; Grad de îmbogățire cu ^{13}C : $\geq 99\%$

Starea: solid; Culoare: albă; Purity: $>99\%$; Masa compusului: 191.5 g/mol; Punctul de topire: 248-250⁰C

Solubilitate: H_2O , CH_3OH

Stabilitate: stabil (recomandat a se păstra într-un recipient închis și ferit de razele soarelui)

Măsuri de precauție: a se folosi strict în scop profesional; a se folosi echipament de protecție (ochelari de protecție, mănuși, halat); a se evita contactul cu ochii; a nu se înghiți.