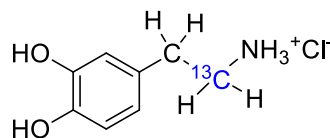


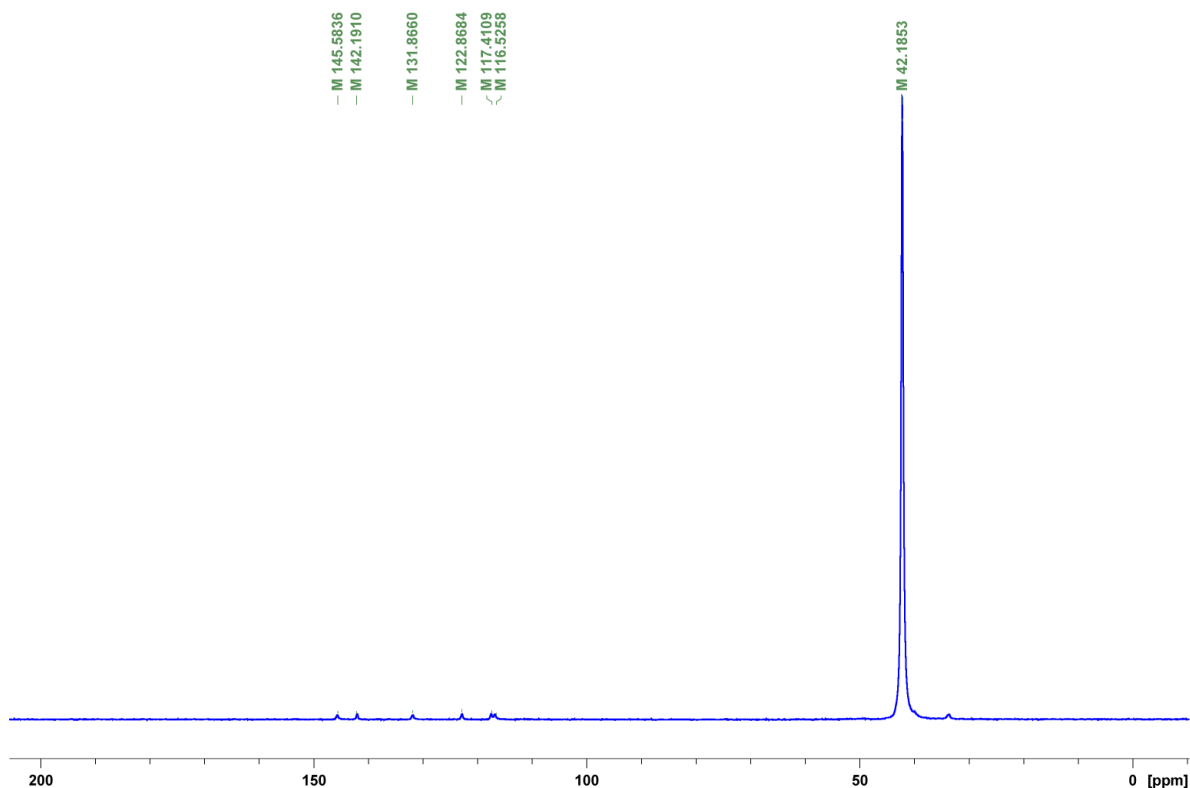
## Fișa produs / compus marcat izotopic

Dopamine:HCl (1-<sup>13</sup>C, 99%)



Sinonime: 2-(3,4-Dihidroxifenil)etilamina; 3,4-Dihidroxifenetilamina; 4-(2-Aminoetil)benzen-1,2-diol; 3-Hidroxitiramina; Intropina; Revivan; Oxitiramine.

Metoda analitică utilizată pentru determinarea gradului de marcare: <sup>13</sup>C RMN (soluție/solid)



Formula chimică: C<sub>8</sub>H<sub>12</sub>NO<sub>2</sub>Cl; Grad de îmbogățire cu <sup>13</sup>C: ≥ 99%

Starea: solid; Culoare: albă; Purity: >99%; Masa compusului: 190.5 g/mol; Punctul de topire: 248-250<sup>0</sup>C

Solubilitate: H<sub>2</sub>O, CH<sub>3</sub>OH

Stabilitate: stabil (recomandat a se păstra într-un recipient închis și ferit de razele soarelui)

Măsuri de precauție: a se folosi strict în scop profesional; a se folosi echipament de protecție (ochelari de protecție, mănuși, halat); a se evita contactul cu ochii; a nu se înghiți.